

Jordberegningstil	Areal ha	GridS_Min	GridS_Max	GridS_Mean	GridS_Median
1	6.0040	-1.26	-0.23	-0.76	-0.79
10	0.1850	-0.59	1.64	0.65	0.49
11	0.0508	-0.10	1.84	1.37	1.00
2	1.0065	-1.26	0.14	-0.26	-0.21
3	1.0080	-0.58	0.84	0.29	0.32
4	0.3774	-1.23	0.28	-0.38	-0.37
5	1.3395	-1.26	0.09	-0.60	-0.61
6	0.2243	-1.24	0.14	-0.36	-0.36
7	0.0484	-1.21	-0.07	-0.45	-0.42
8	0.2904	-1.26	0.92	0.01	-0.10
9	0.0789	-0.61	0.92	0.06	-0.06

### Signatur

Tegnforklaring til Ørding\_Kærvej\_st  
 ◆ Stationeringspunkt, m

Tegnforklaring til Gammel\_Færgevej\_st  
 ◆ Stationeringspunkt, m

Tegnforklaring til MK\_Soe\_minus50\_140612  
 Sø i kote -0,50 m DVR90

Tegnforklaring til MK\_Soe\_plus25\_140612  
 Sø i kote 0,25 m DVR90

Tegnforklaring til MK\_Soeplus50\_140612  
 Sø i kote 0,50 m DVR90

Tegnforklaring til K\_Soe\_nuv  
 Nuværende sø

Tegnforklaring til MK\_Menge\_140612poly22

- Tørre enge
- Sompede enge
- Fugtige enge
- Våde enge
- Vejarealer mv

Tegnforklaring til Nyanlaeg\_jord140612

- Terrænforhøjninger/ diger udsætningsområde
- Terrænforhøjninger ved vejarealer
- Afgravningsområde for kommende søbund
- Udsætningsområde ved projektgrænsen

### Signatur

Landvindingslagets interesserede areal er i alt 166,33 Ha iht. vedtægterne  
 Heraf er  
 ca. 46 Ha beliggende os. Ørding-Kærvej  
 ca. 120 Ha beliggende ns. Ørding-Kærvej  
 Heraf bebygget delområde: Ca. 50 ha

Tegnforklaring til LandvindingslagREST030612

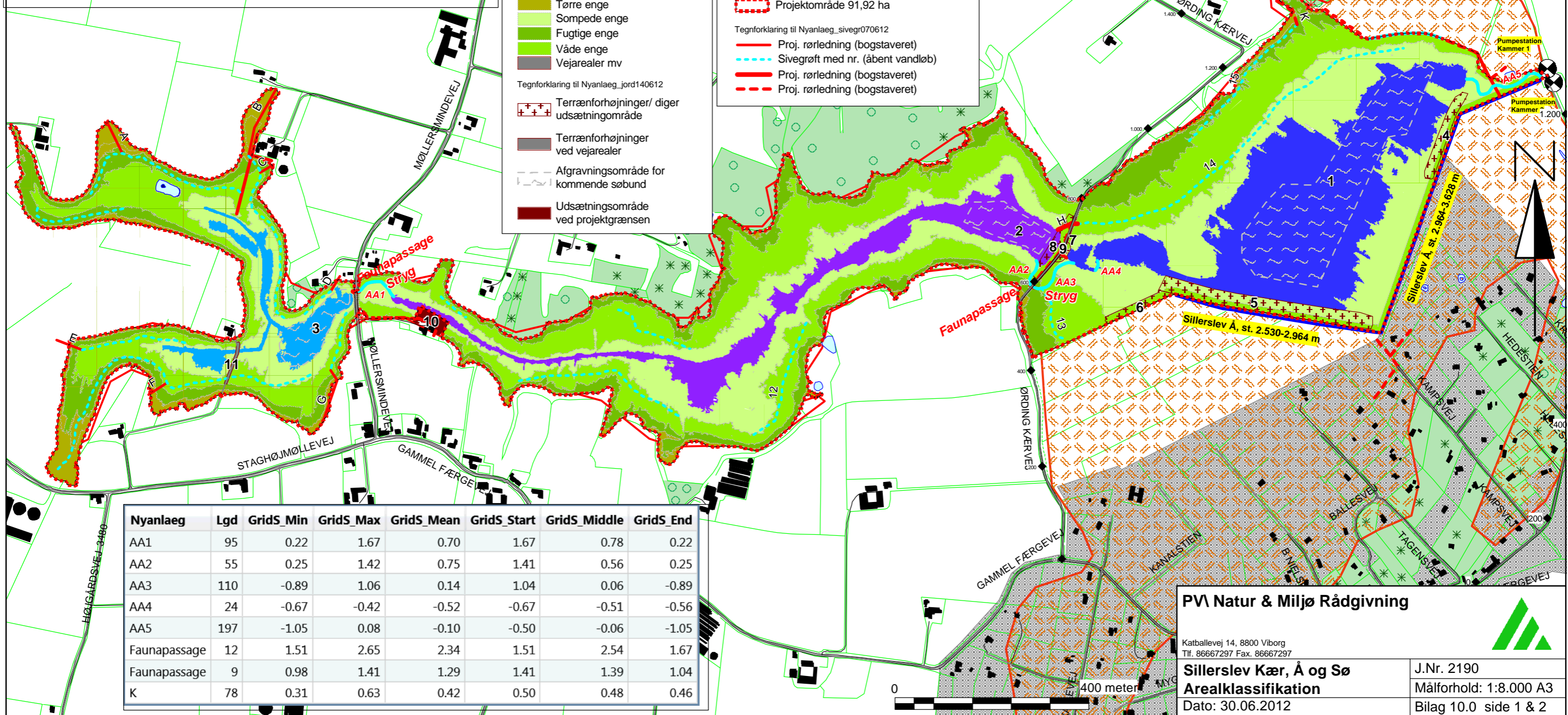
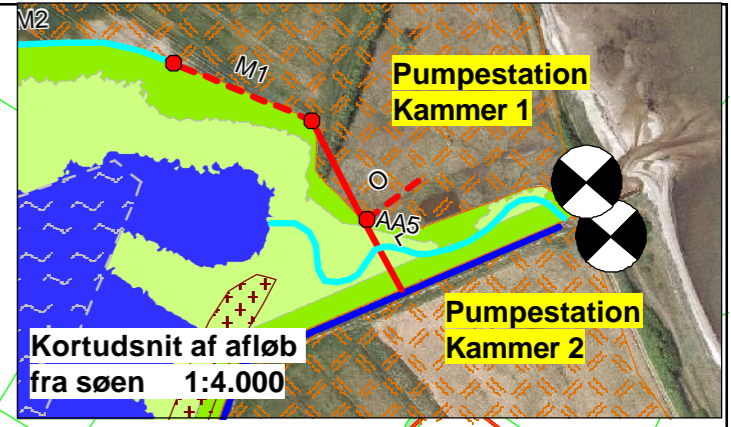
Fremtidig Sillerslev Ørding Landvindingslag 82,76 ha  
 Fordelt til  
 Lokalplanområde 23 med 49,76 ha og  
 Landbrugsarealer/ straneng med 33,00 ha

Tegnforklaring til Byflader\_morsø\_pvn  
 Lokalplanområde 23 (Sommerhusområde)

Tegnforklaring til Projektgræns\_140612  
 Projektområde 91,92 ha

Tegnforklaring til Nyanlaeg\_sivegr070612

- Proj. rørledning (bogstaveret)
- Sivegrøft med nr. (åbent vandløb)
- Proj. rørledning (bogstaveret)
- Proj. rørledning (bogstaveret)



Nyanlaeg	Lgd	GridS_Min	GridS_Max	GridS_Mean	GridS_Start	GridS_Middle	GridS_End
AA1	95	0.22	1.67	0.70	1.67	0.78	0.22
AA2	55	0.25	1.42	0.75	1.41	0.56	0.25
AA3	110	-0.89	1.06	0.14	1.04	0.06	-0.89
AA4	24	-0.67	-0.42	-0.52	-0.67	-0.51	-0.56
AA5	197	-1.05	0.08	-0.10	-0.50	-0.06	-1.05
Faunapassage	12	1.51	2.65	2.34	1.51	2.54	1.67
Faunapassage	9	0.98	1.41	1.29	1.41	1.39	1.04
K	78	0.31	0.63	0.42	0.50	0.48	0.46

**PVA Natur & Miljø Rådgivning**

Katballevej 14, 8800 Viborg  
 Tlf. 86667297 Fax. 86667297

**Sillerslev Kær, Å og Sø**  
**Arealklassifikation**  
 Dato: 30.06.2012

J.Nr. 2190  
 Målforhold: 1:8.000 A3  
 Bilag 10.0 side 1 & 2

Listevindue Nyanlæg\_sivegrøftermv.

Nyanlaeg	Lgd	GridS_Min	GridS_Max	GridS_Mean	GridS_Start	GridS_Middle	GridS_End
1	199	1.77	2.11	1.93	1.97	2.03	1.81
10	367	0.60	1.42	1.02	1.23	1.16	0.90
11	179	0.74	1.11	0.99	0.96	0.96	0.74
12	272	0.64	1.25	0.94	0.83	1.11	0.69
13	128	0.50	0.95	0.67	0.71	0.57	0.53
14	798	-0.83	0.48	0.03	0.33	-0.19	-0.16
15	334	0.87	1.35	1.07	1.29	1.26	0.87
2	380	1.46	2.23	1.88	2.00	2.20	1.49
3	378	0.88	2.43	1.37	2.43	1.25	1.02
4	80	0.77	1.20	1.03	0.98	1.15	0.77
5	714	0.81	2.95	1.67	2.25	1.66	0.88
6	223	0.86	1.57	1.31	1.50	1.32	1.25
7	122	0.91	1.58	1.29	1.25	1.26	0.91
8	95	0.22	1.67	0.70	1.67	0.78	0.22
9	66	0.86	1.33	1.10	1.17	1.13	1.01
A	65	2.12	3.14	2.61	3.14	2.62	2.12
B	147	2.13	2.96	2.54	2.96	2.49	2.43
C	32	1.66	2.78	2.06	1.66	1.95	2.78
D	36	0.82	3.11	1.59	2.14	1.14	0.98
E	57	1.50	3.37	2.42	3.37	2.45	1.50
F	44	1.62	2.61	2.09	2.61	2.11	1.64
G	116	1.25	2.75	2.41	2.50	2.72	1.25
H	43	0.23	0.53	0.40	0.23	0.42	0.33
K	203	1.29	4.30	3.05	1.29	2.80	4.30

Listevindue Nyanlæg\_jordarbejde

Jordberegningstil	Areal_ha	GridS_Min	GridS_Max	GridS_Mean	GridS_Median	Grid_Min_Value_1
1	6.0040	-1.26	-0.23	-0.76	-0.79	-1.26
10	0.1850	-0.59	1.64	0.65	0.49	0.00
11	0.0508	-0.10	1.84	1.37	1.00	0.00
2	1.0065	-1.26	0.14	-0.26	-0.21	-1.26
3	1.0080	-0.58	0.84	0.29	0.32	0.00
4	0.3774	-1.23	0.28	-0.38	-0.37	-1.23
5	1.3395	-1.26	0.09	-0.60	-0.61	-1.26
6	0.2243	-1.24	0.14	-0.36	-0.36	-1.24
7	0.0484	-1.21	-0.07	-0.45	-0.42	-1.21
8	0.2904	-1.26	0.92	0.01	-0.10	-1.26
9	0.0789	-0.61	0.92	0.06	-0.06	-0.61

Listevindue Nyanlæg\_afvandingsanlæg

Nyanlaeg	Lgd	GridS_Min	GridS_Max	GridS_Mean	GridS_Start	GridS_Middle	GridS_End
AA1	95	0.22	1.67	0.70	1.67	0.78	0.22
AA2	55	0.25	1.42	0.75	1.41	0.56	0.25
AA3	110	-0.89	1.06	0.14	1.04	0.06	-0.89
AA4	24	-0.67	-0.42	-0.52	-0.67	-0.51	-0.56
AA5	197	-1.05	0.08	-0.10	-0.50	-0.06	-1.05
Faunapassage	12	1.51	2.65	2.34	1.51	2.54	1.67
Faunapassage	9	0.98	1.41	1.29	1.41	1.39	1.04
K	78	0.31	0.63	0.42	0.50	0.48	0.46
L	102	-1.22	0.41	-0.02	-0.41	0.01	0.24
M1	80	0.03	0.18	0.09	0.08	0.10	0.11
M2	154	0.00	0.29	0.18	0.08	0.17	0.25
N	92	0.19	0.34	0.27	0.28	0.28	0.32
O	37	0.00	0.44	0.23	0.00	0.19	0.28
P	150	-1.10	0.75	0.48	-1.10	0.65	0.48
R	19	-0.55	-0.23	-0.39	-0.50	-0.45	-0.30
S	71	-0.32	0.86	0.08	-0.30	-0.05	0.86
T	81	-0.48	0.72	0.13	-0.30	0.14	0.72
U	92	-0.40	1.83	1.02	0.01	1.42	1.83
V	119	0.88	2.01	1.62	1.37	1.89	1.45
X	126	0.93	2.50	1.61	0.93	1.50	2.50
Y	46	2.14	2.52	2.30	2.50	2.14	2.34