

### Signatur

Tegnforklaring til Paragraf3\_vandlob100612

— Beskyttet vandløb

Tegnforklaring til Lev\_hegn\_skov100612

Levende hegn, buske og skov

Tegnforklaring til Lev\_hegn\_skov\_udenfor100612

Levende hegn, buske og skov

Tegnforklaring til PAR3\_Sillerslev100612

§ 3 Sø  
§ 3 strandeng  
§ 3 mose  
§ 3 eng  
§ 3 overdrev

Tegnforklaring til Naturgræs100612

Naturgræs

Tegnforklaring til Kulturgræs100612

Kulturgræs

Tegnforklaring til Botanik2digital100612

Botanisk Punkt  
Botanisk Lokalitet med nr.  
Botanisk Lokalitet med nr.

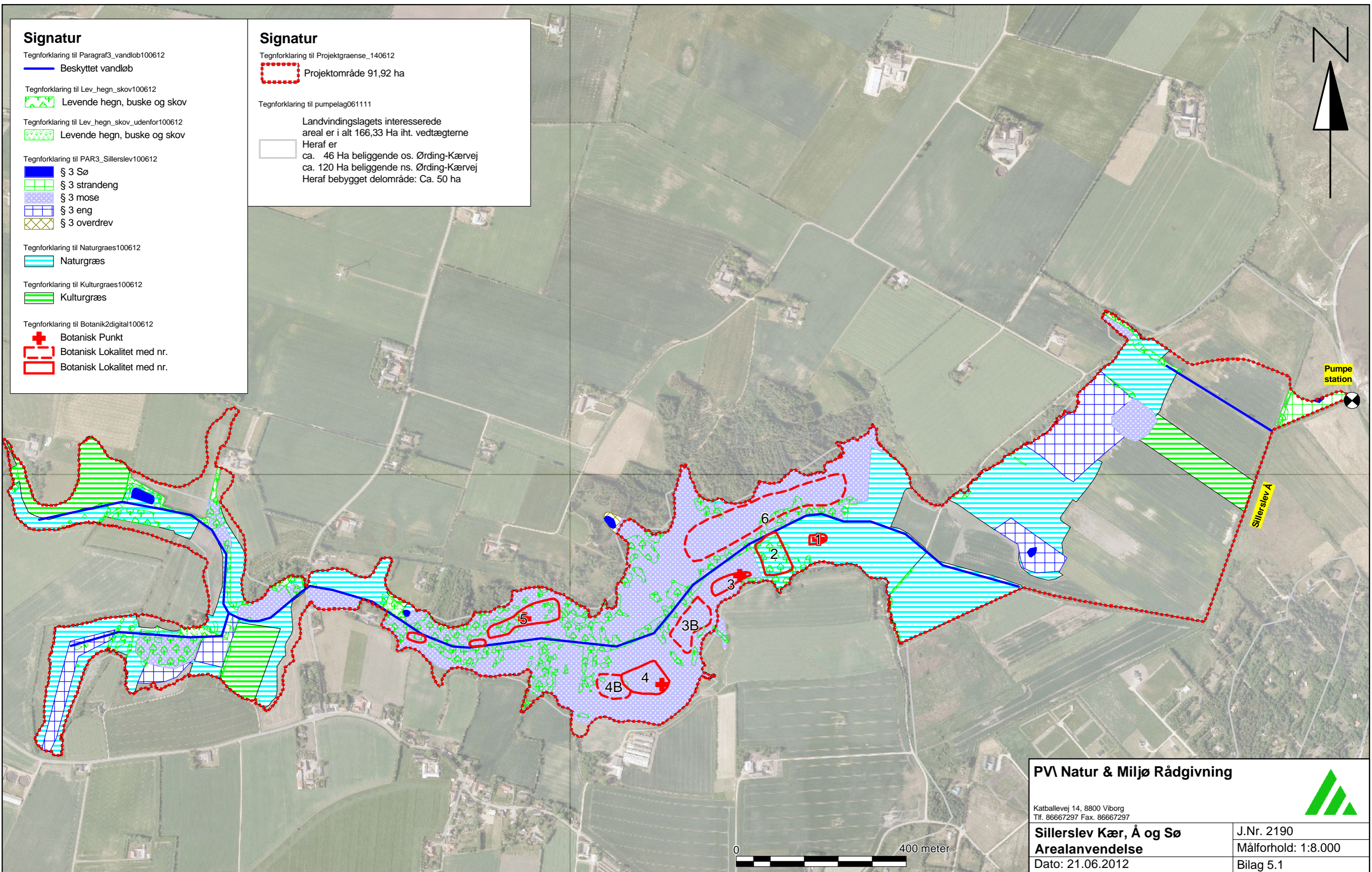
### Signatur

Tegnforklaring til Projektgrænse\_140612

Projektområde 91,92 ha

Tegnforklaring til pumpe100612

Landvindingslagets interesserede areal er i alt 166,33 Ha iht. vedtægterne  
Heraf er  
ca. 46 Ha beliggende os. Ørding-Kærvej  
ca. 120 Ha beliggende ns. Ørding-Kærvej  
Heraf bebygget delområde: Ca. 50 ha



### PVA Natur & Miljø Rådgivning

Katballevej 14, 8800 Viborg  
Tlf. 86667297 Fax. 86667297

**Sillerslev Kær, Å og Sø**  
**Arealanvendelse**

Dato: 21.06.2012



J.Nr. 2190

Målforhold: 1:8.000

Bilag 5.1