

Signatur

Tegnforklaring til SILLERSLEVpvn

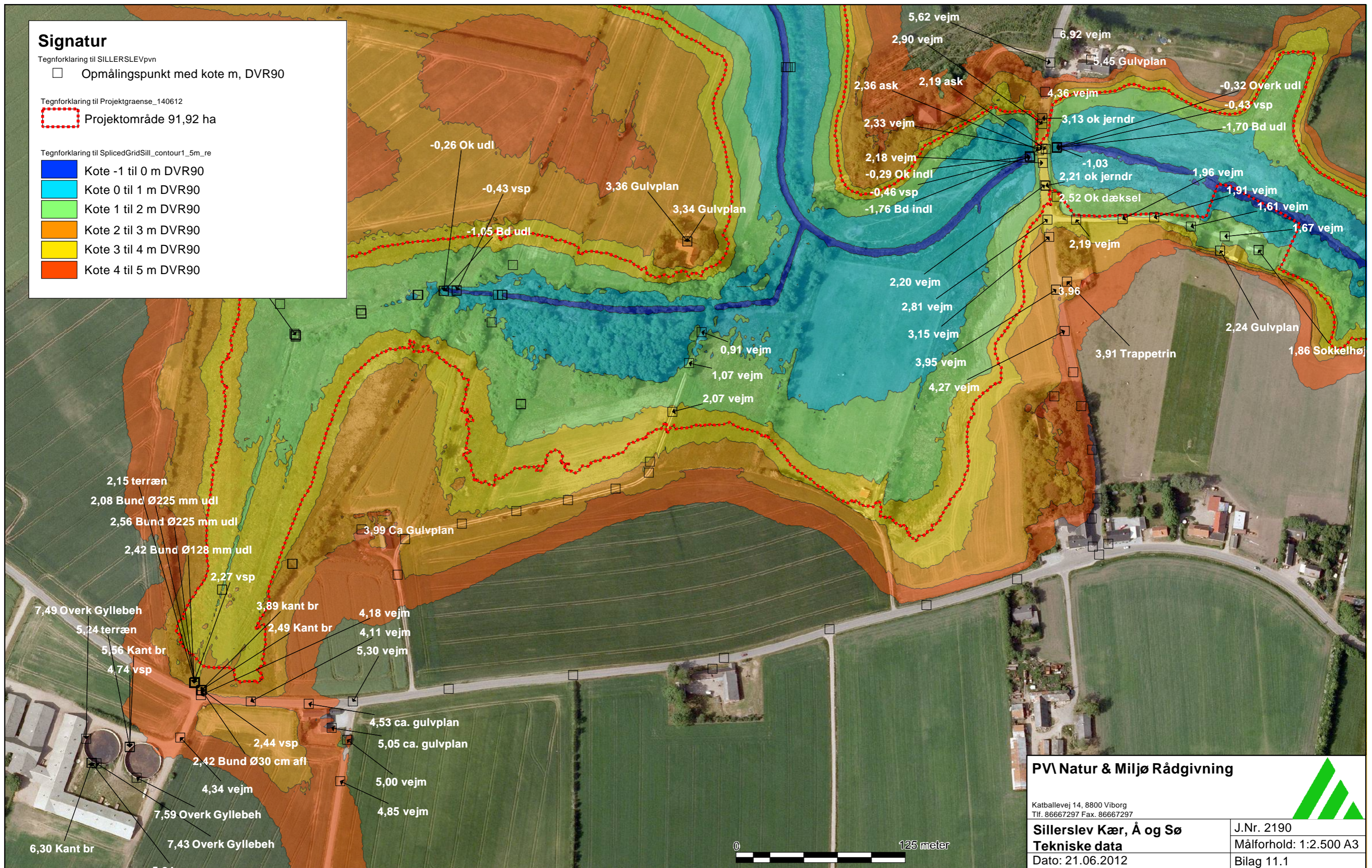
- Opmålingspunkt med kote m, DVR90

Tegnforklaring til Projektgrænse_140612

- ▭ Projektområde 91,92 ha

Tegnforklaring til SplicedGridSill_contour1_5m_re

- Kote -1 til 0 m DVR90
- Kote 0 til 1 m DVR90
- Kote 1 til 2 m DVR90
- Kote 2 til 3 m DVR90
- Kote 3 til 4 m DVR90
- Kote 4 til 5 m DVR90



PVI Natur & Miljø Rådgivning

Katballevej 14, 8800 Viborg
Tlf. 86667297 Fax. 86667297

Sillerslev Kær, Å og Sø
Tekniske data

Dato: 21.06.2012

J.Nr. 2190
Målforhold: 1:2.500 A3
Bilag 11.1

