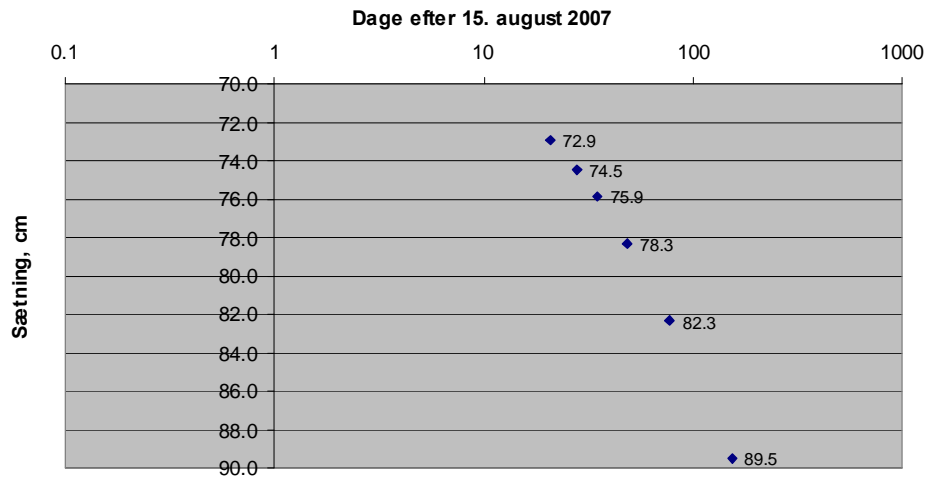
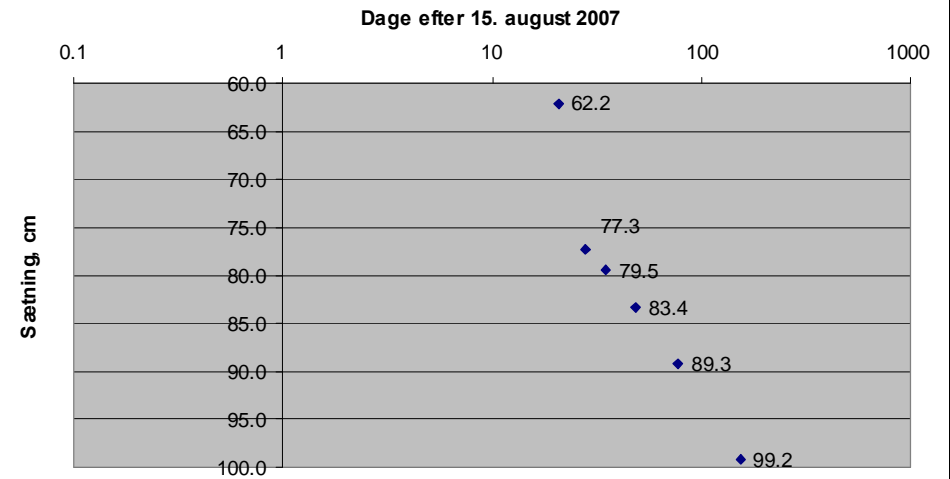


Optegning af kumulerede sætninger for perioden 15. august 2007 til 15. januar 2008

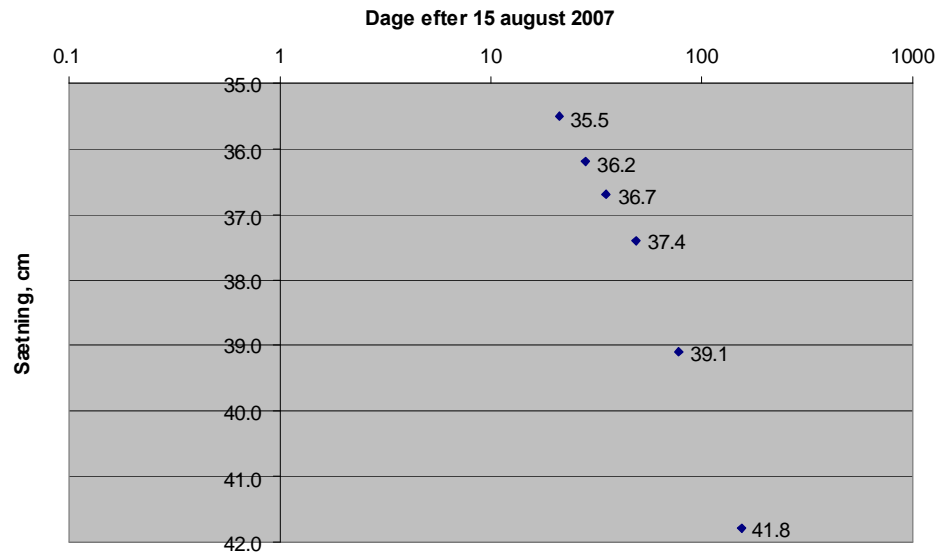
Sætningsplade 9140 - 15.01.2008



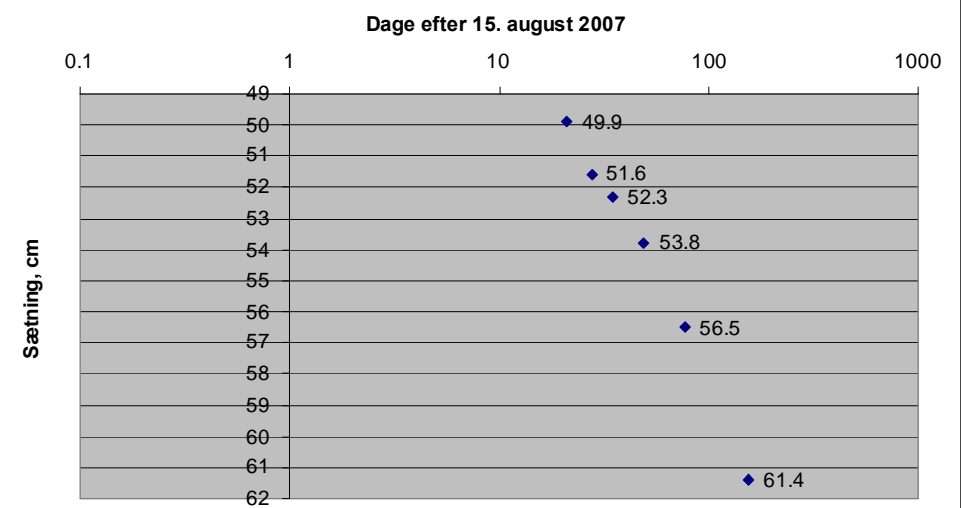
Sætningsplade 8140 - 15.01.2008



Sætningsplade 9170 - 15.01.2008

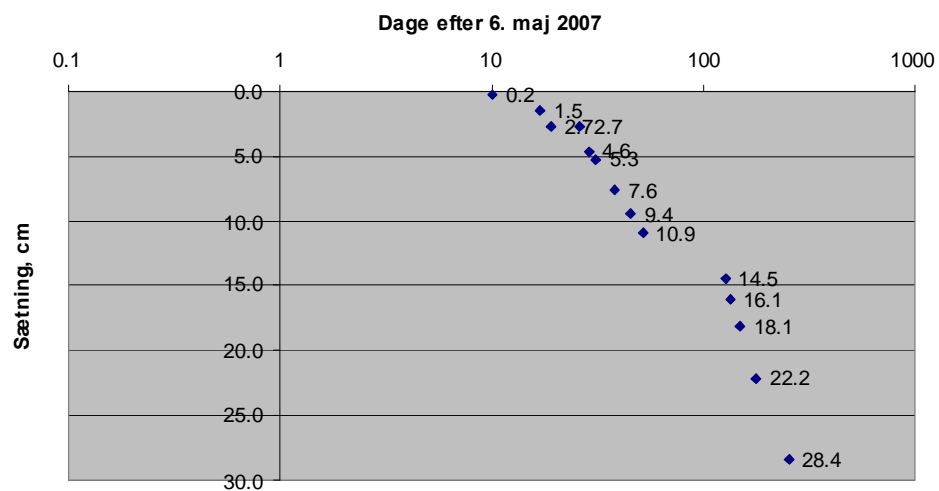


Sætningsplade 8170 - 15.01.2008

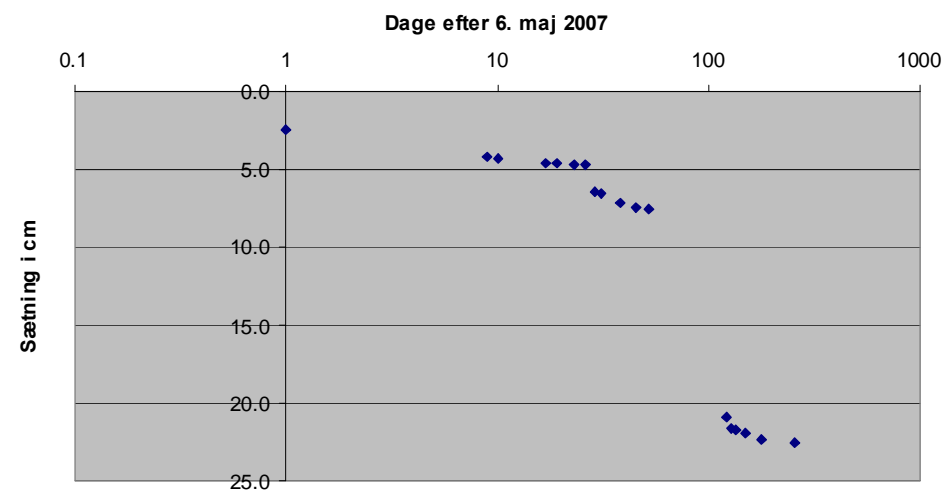


Optegning af kumulerede sætninger for perioden 6. maj 2007 til 15. januar 2008

Sætningsplade 9110 - 15.01.2008



Sætningsplade 9200 15.01.2008



NB. Sætningsbrønd meddelt beskadiget ved målingen 2/10 2007. Sætning perioden 18/9-2/10 er optegnet med 20mm svarende til 50 % af sætningen for den efterfølgende 4 ugers periode (2/10-30/10)

Sundby Sø - nivellement af sætningsmålingspunkter Koter i DVR90

Punkt nr.	9230	9200	8170	9170	8140	9140	9110	9085	9050	9020
Målepctr. lige etableret, dækket med tyndt lag ler. 8/8-06 9:00, Kote:	1.043	0.255	0.056	0.022	-0.057	-0.326				
1. Lag ler pålagt 8/8 om aftenen. 9/8-06 10:00, Kote:	1.044	0.256	0.047	0.007	-0.072	-0.343				
Difference 9/8-8/8	0.001	0.001	-0.009	-0.015	-0.015	-0.017				
1 døgn efter første lerpålægning. 10/8-06 8:30, Kote:	1.044	0.257	0.048	0.008	-0.072	-0.344				
Difference 10/8-9/8	0.000	0.001	0.001	0.001	0.000	-0.001				
1 uge efter første lerpålægning. 16/8-06 10:00, Kote	1.044	0.256	0.042	0.003	-0.081	-0.360				
Difference 16/8-10/8	0.000	-0.001	-0.006	-0.005	-0.009	-0.016				
2 uger efter første lerpålægning 23/8-06 11:00, Kote	1.044	0.257	0.040	0.003	-0.085	-0.443				
Difference 23/8-16/8	0.000	0.001	-0.002	0.000	-0.004	-0.083				
3 uger efter første lerpålægning 30/8-06 12:00, Kote	1.045	0.258	0.038	0.001	-0.092	-0.458				
Difference 30/8-23/8	0.001	0.001	-0.002	-0.002	-0.007	-0.015				
4 uger efter første lerpålægning 6/9-06 10:00, Kote	1.044	0.257	0.035	-0.001	-0.094	-0.466				
Difference 6/9-30/8	-0.001	-0.001	-0.003	-0.002	-0.002	-0.008				
5 uger efter første lerpålægning 13/9-06 10:00, Kote	1.044	0.257	0.033	-0.002	-0.099	-0.474				
Difference 13/9-6/9	0.000	0.000	-0.002	-0.001	-0.005	-0.008				
6 uger efter første lerpålægning 20/9-06 10:00, Kote	1.043	0.255	0.030	-0.005	-0.103	-0.482				
Difference 20/9-13/9	-0.001	-0.002	-0.003	-0.003	-0.004	-0.008				
7 uger efter første lerpålægning 27/9-06 10:00, Kote	1.045	0.256	0.029	-0.005	-0.105	-0.487				
Difference 27/9-20/9	0.002	0.001	-0.001	0.000	-0.002	-0.005				
Andet lag ler er pålagt 29.09.2006										
Måling foretaget umiddelbart efter pålægning af ler.										
29.09.2006 kl. 13.30	1.044	0.245	-0.019	-0.035	-0.120	-0.554				
3 døgn efter 2. Lerpålægning 2/10-2006 10:00, Kote	1.043	0.234	-0.030	-0.050	-0.130	-0.566				
Difference 2/10-29/9	-0.001	-0.011	-0.011	-0.015	-0.010	-0.012				
1. Uge og 3 døgn efter 2. Lerpålægning 9/10-2006 10:00, Kote	1.043	0.238	-0.044	-0.067	-0.142	-0.593				
Difference 9/10-2/10	0.000	0.004	-0.014	-0.017	-0.012	-0.027				

(pkt. nr. 9140 er
beskadiget)

2. Uge og 3 døgn efter 2. Lerpålægning 16/10-2006 10:00, Kote	1.043	0.236	-0.055	-0.079	-0.154	-0.612				
Difference 16/10-9/10	0.000	-0.002	-0.011	-0.012	-0.012	-0.019				

2. Uge og 5 døgn efter 2. Lerpålægning 18/10-2006 10:00, Kote	1.043	0.235	-0.056	-0.082	-0.155	-0.614				
Difference 18/10-16/10	0.000	-0.001	-0.001	-0.003	-0.001	-0.002				

Der er påsat rørforlængelse i punkt nr. 9200, 8170, 9170 og 8140 og målt på ny. .
Punkt nr. 9140 er ikke målt, da denne først skal rettes op.

2. Uge og 5 døgn efter 2. Lerpålægning 18/10-2006 11:30, Kote	1.043	1.246	0.961	0.931	0.853 (ej målt)					
Forlængelsen af de nævnte rør.	0.000	1.011	1.017	1.013	1.008					

Punkt nr. 9140 er rettet op og forlænget.

3. Uge og 5 døgn efter 2. Lerpålægning 25/10-2006 11:00, Kote	1.043	1.247	0.955	0.925	0.847	0.414				
Difference 25/10-18/10	0.000	0.001	-0.006	-0.006	-0.006	Ingen data				

4. uge og 6. døgn efter 2. lerpålægning 02/11-2006 8:30, Kote:	1.043	1.247	0.950	0.922	0.844	0.407				
Difference 02/11-25/10	0.000	0.000	-0.005	-0.003	-0.003	-0.007				

5. Uge og 5 døgn efter 2. Lerpålægning 08/11-2006 10:30, Kote	1.043	1.248	0.948	0.921	0.842	0.402				
Difference 08/11-02/11	0.000	0.001	-0.002	-0.001	-0.002	-0.005				

Første måling i 2007. Nu medtages tillige punkt 9020

07/05-2007, Kote	1.042	1.242	0.873	0.864	0.757	0.264				
Difference 07/05-2007 – 08/11-2006	-0.001	-0.006	-0.075	-0.057	-0.085	-0.138				

15/05-2007, Kote	1.039	1.224	0.825	0.817	1.663	0.206	1.375	0.539	0.735	1.274
Difference 15/05-2007 – 07/05-2007	-0.003	-0.018	-0.048	-0.047	0.906	-0.058				

16/05-2007, Kote	1.039	1.223	0.824	0.815	1.659	0.202	1.373	0.539	0.735	1.272
Difference 16/05-2007 – 15/05-2007	0.000	-0.001	-0.001	-0.002	-0.004	-0.004	-0.002	0.000	0.000	-0.002

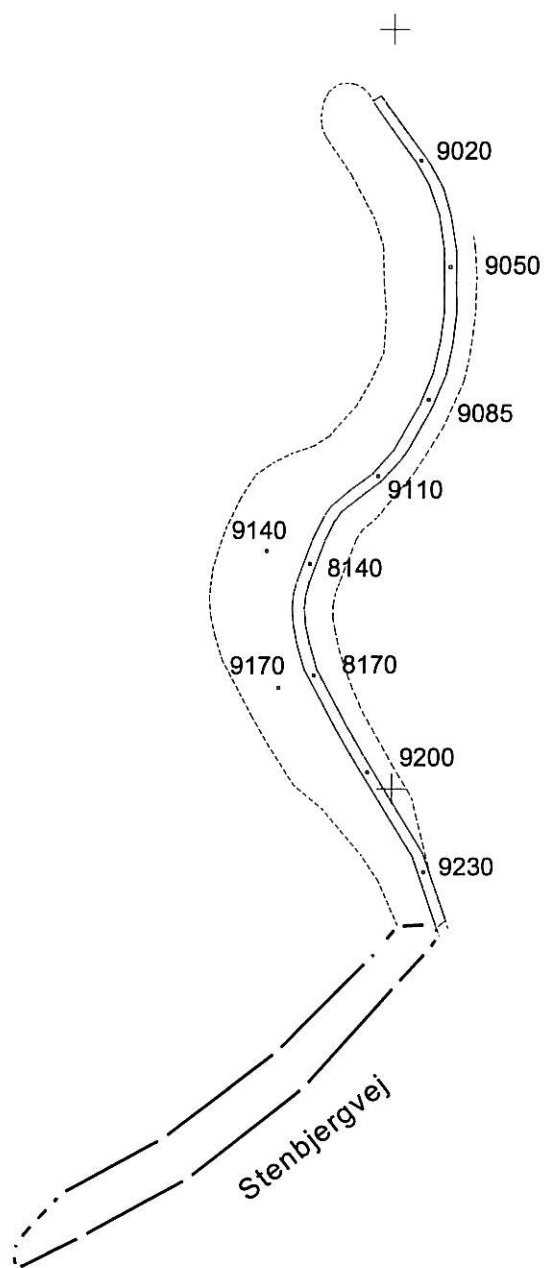
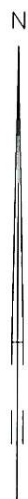
23/05-2007, Kote	1.038	1.220	0.811	0.800	1.637	0.181	1.360	0.537	0.734	1.270
Difference 23/05-2007 – 16/05-2007	-0.001	-0.003	-0.013	-0.015	-0.022	-0.021	-0.013	-0.002	-0.001	-0.002

25/05-2007, Kote	1.039	1.220	0.809	0.798	1.632	0.177	1.348	0.537	0.735	1.305
Difference 25/05-2007 – 23/05-2007	0.001	0.000	-0.002	-0.002	-0.005	-0.004	-0.012	0.000	0.001	0.035

Der er påsat rørforlængelse i følgende punkter, hvilket giver følgende kote:	2.054	-	1.819	1.812	-	1.192	-	1.554	1.748	-
--	-------	---	-------	-------	---	-------	---	-------	-------	---

29/5-2007, Kote	2.054	1.219	1.814	1.806	1.622	1.184				
-----------------	-------	-------	-------	-------	-------	-------	--	--	--	--

Difference 29/5-2007 – 25/05-2007	0.000	-0.001	-0.005	-0.006	-0.015	-0.008				
Det er erfaret, at pkt.nr. 9200, 8140 og 9110 er påkørt ved pålægning af ler.										
1/6-2007, Kote	2.054	1.470	1.794	1.796	1.548	1.163	1.111	1.550	1.741	2.286
Difference 1/6-2007 – 29/5-2007	0.000	0.251	-0.020	-0.010	-0.074	-0.021	-0.237	-0.004	-0.007	
4/6-2007, Kote	2.050	1.453	1.778	1.784	1.516	1.145	1.092	1.548	1.739	2.282
Difference 4/6-2007 – 1/6-2007	-0.004	-0.017	-0.016	-0.012	-0.032	-0.018	-0.019	-0.002	-0.002	-0.004
6/6-2007, Kote	2.052	1.452	1.773	1.781	1.503	1.139	1.085	1.550	1.740	2.283
Difference 6/6-2007 – 4/6-2007	0.002	-0.001	-0.005	-0.003	-0.013	-0.006	-0.007	0.002	0.001	0.001
13/6-2007, Kote	2.052	1.446	1.756	1.765	1.464	1.112	1.062	1.547	1.738	2.280
Difference 13/6-2007 – 6/6-2007	0.000	-0.006	-0.017	-0.016	-0.039	-0.027	-0.023	-0.003	-0.002	-0.003
20/6-2007, Kote	2.052	1.443	1.742	1.752	1.434	1.089	1.044	1.545	1.736	2.277
Difference 20/6-2007 – 13/6-2007	0.000	-0.003	-0.014	-0.013	-0.030	-0.023	-0.018	-0.002	-0.002	-0.003
Punkt nr. 9050 er beskadiget og kan ej måles.										
27/6-2007, Kote	2.052	1.441	1.732	1.743	1.411	1.071	1.029	1.543	-	2.275
Difference 27/6-2007 – 20/6-2007	0.000	-0.002	-0.010	-0.009	-0.023	-0.018	-0.015	-0.002	-	-0.002
04/09-2007, Kote	2.045	1.308	1.584	1.694	1.283	0.921	1.741	0.527	0.685	1.270
Difference 04/09-2007 – 27/6-2007	-0.007	-0.133	-0.148	-0.049	-0.128	-0.150	0.712	-1.016	-	-1.005
Visse rør er rettet op og andre er forlænget. Pkt. nr. 9050 er ej målbar. Rør fyldt med jord.										
11/09-2007, Kote	2.045	1.301	1.567	1.687	1.132	0.905	1.705	0.526	-	1.268
Difference 11/09-2007 – 04/09-2007	0.000	-0.007	-0.017	-0.007	-0.151	-0.016	-0.036	-0.001	-	-0.002
18/09-2007, Kote	2.043	1.300	1.560	1.682	1.110	0.891	1.689	0.526	0.681	1.266
Difference 18/09-2007 - 11/09-2007	-0.002	-0.001	-0.007	-0.005	-0.022	-0.014	-0.016	0.000		-0.002
Punkt 9110 beskadiget men medtaget i måling										
02/10-2007, Kote	2.042	1.298	1.545	1.675	1.071	0.867	1.180	0.526	0.678	1.265
Difference 02/10-2007 - 18/09-2007	-0.001	-0.002	-0.015	-0.007	-0.039	-0.024	-0.509	0.000	-0.003	-0.001
30/10-2007, Kote	2.041	1.294	1.518	1.658	1.012	0.827	1.139	0.526	0.673	1.262
Difference 30/10-2007 – 02/10-2007	-0.001	-0.004	-0.027	-0.017	-0.059	-0.040	-0.041	0.000	-0.005	-0.003
Pkt. nr. 9050 er ej målbar. Rør fyldt med vand.										
15/1-2008, Kote	2.040	1.292	1.469	1.631	0.913	0.755	1.077	0.526	-----	1.260
Difference 15/1-2008 – 30/10-2007	-0.001	-0.002	-0.049	-0.027	-0.099	-0.072	-0.062	0.000		-0.002



LANDINSPEKTØRFIRMAET

Nellemann & Bjørnkjær

FREDERIKSGADE 5 · 7700 Thisted

TLF. 97920455

FAX 97920317

Sundby Sø

Sætningsmåling

Nummerering af sætningsmålingsbrønde

LANDINSPEKTØR

Fil: pktnr-rids

tegn. ED

dato 17-08-2006

suppl.

mål 1:2000

J.nr 32530-2006