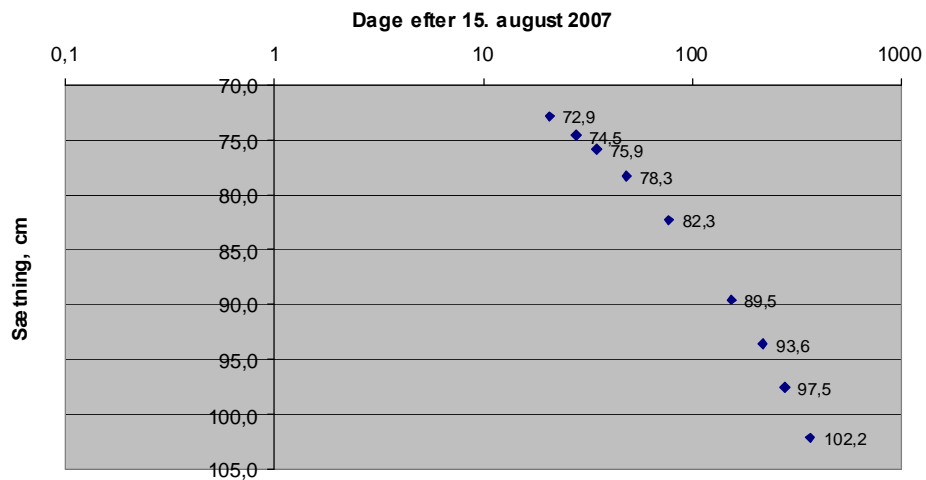
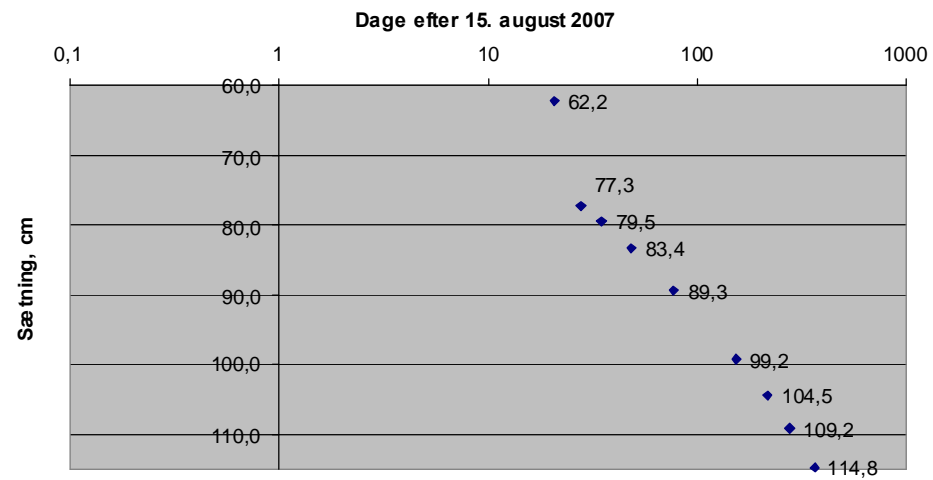


Optegning af kumulerede sætninger for perioden 15. august 2007 til 19. august 2008

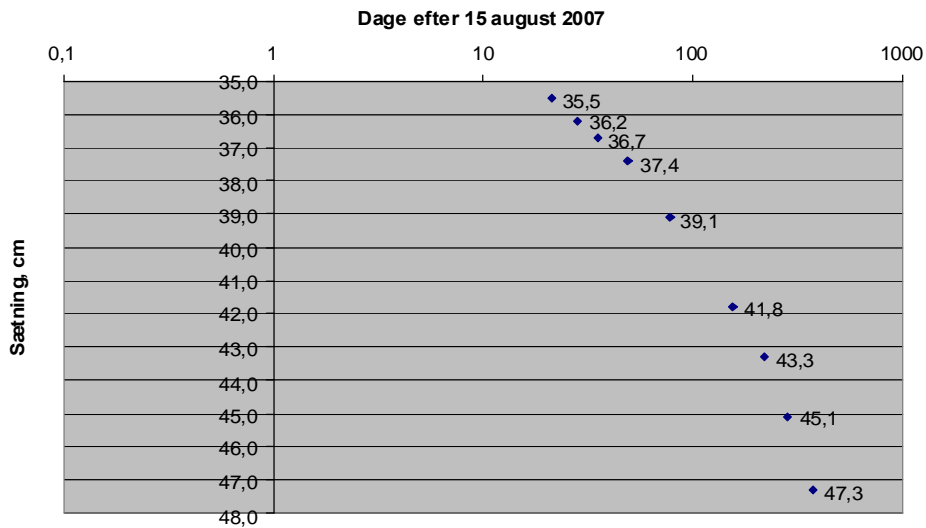
Sætningsplade 9140 - 19.08.2008



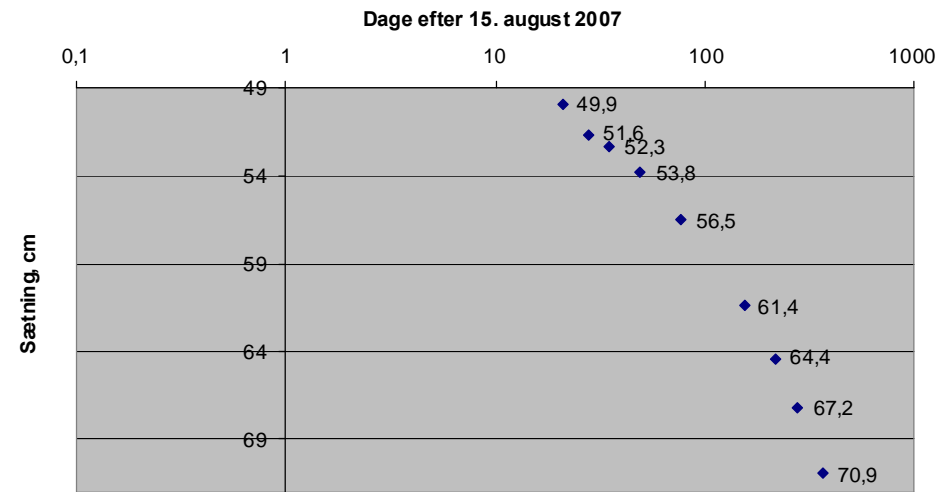
Sætningsplade 8140 - 19.08.2008



Sætningsplade 9170 - 19.08.2008

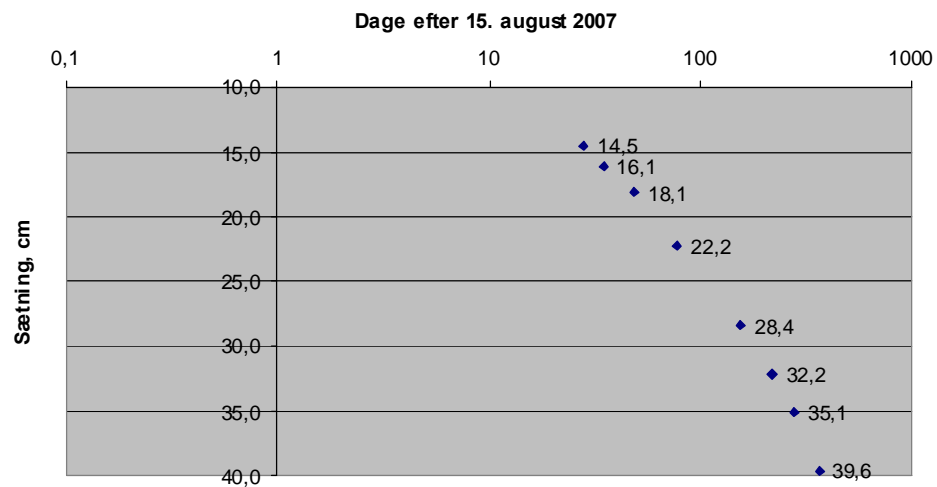


Sætningsplade 8170 - 19.08.2008

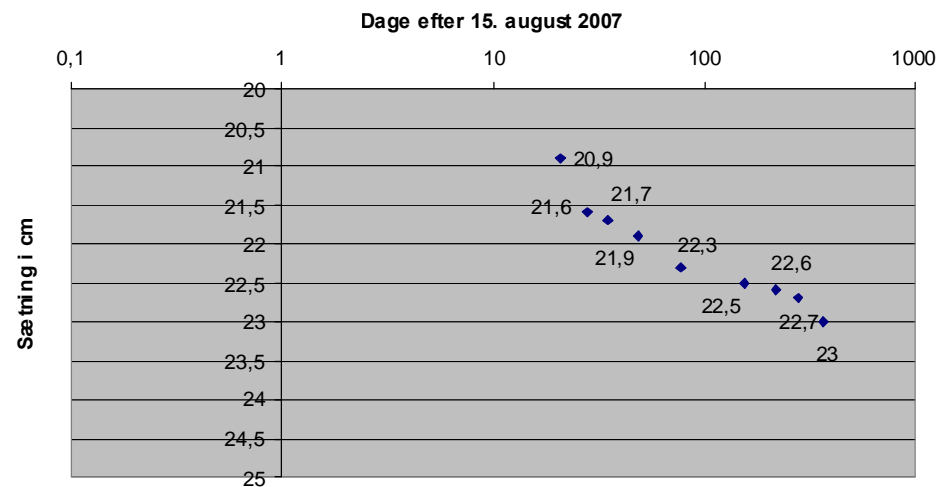


Optegning af kumulerede sætninger for perioden 15. august 2007 til 19. august 2008

Sætningsplade 9110 - 19.08.2008



Sætningsplade 9200 19.08.2008



NB. Sætningsbrønd meddelt beskadiget ved målingen 2/10 2007. Sætning perioden 18/9-2/10 er optegnet med 20mm svarende til 50 % af sætningen for den efterfølgende 4 ugers periode (2/10-30/10)

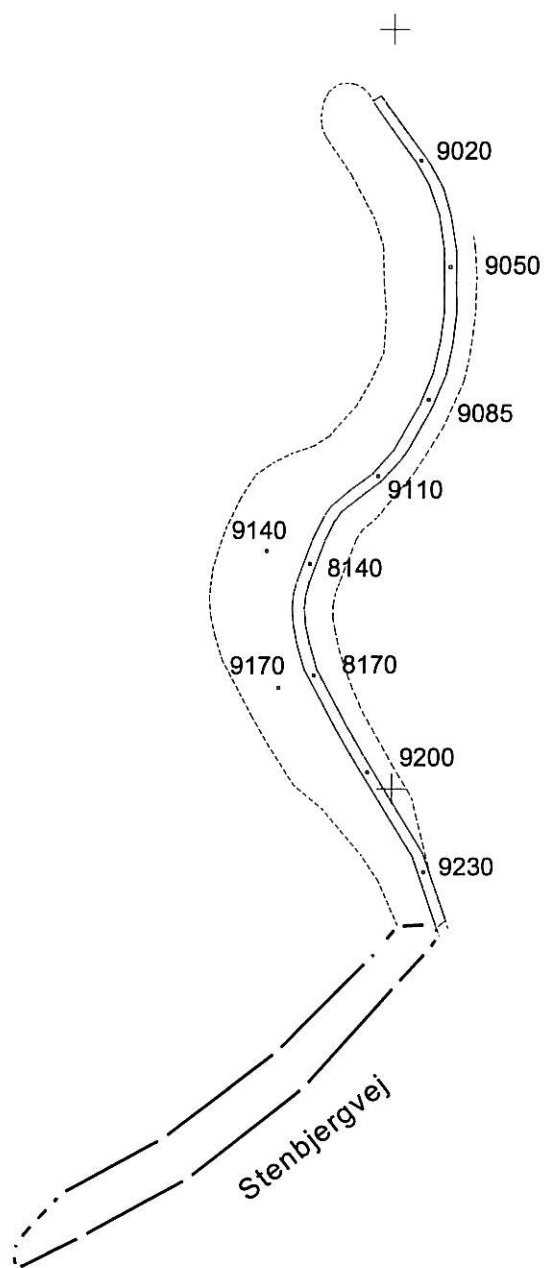
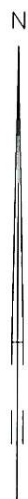
## Sundby Sø - nivellement af sætningsmålingspunkter Koter i DVR90

Punkt nr.	9230	9200	8170	9170	8140	9140	9110	9085	9050	9020
Målepkr. lige etableret, dækket med tyndt lag ler. 8/8-06 9:00, Kote:	1,043	0,255	0,056	0,022	-0,057	-0,326				
1. Lag ler pålagt 8/8 om aftenen. 9/8-06 10:00, Kote:	1,044	0,256	0,047	0,007	-0,072	-0,343				
Difference 9/8-8/8	0,001	0,001	-0,009	-0,015	-0,015	-0,017				
1 døgn efter første lerpålægning. 10/8-06 8:30, Kote:	1,044	0,257	0,048	0,008	-0,072	-0,344				
Difference 10/8-9/8	0,000	0,001	0,001	0,001	0,000	-0,001				
1 uge efter første lerpålægning. 16/8-06 10:00, Kote	1,044	0,256	0,042	0,003	-0,081	-0,360				
Difference 16/8-10/8	0,000	-0,001	-0,006	-0,005	-0,009	-0,016				
2 uger efter første lerpålægning 23/8-06 11:00, Kote	1,044	0,257	0,040	0,003	-0,085	-0,443				
Difference 23/8-16/8	0,000	0,001	-0,002	0,000	-0,004	-0,083				
3 uger efter første lerpålægning 30/8-06 12:00, Kote	1,045	0,258	0,038	0,001	-0,092	-0,458				
Difference 30/8-23/8	0,001	0,001	-0,002	-0,002	-0,007	-0,015				
4 uger efter første lerpålægning 6/9-06 10:00, Kote	1,044	0,257	0,035	-0,001	-0,094	-0,466				
Difference 6/9-30/8	-0,001	-0,001	-0,003	-0,002	-0,002	-0,008				
5 uger efter første lerpålægning 13/9-06 10:00, Kote	1,044	0,257	0,033	-0,002	-0,099	-0,474				
Difference 13/9-6/9	0,000	0,000	-0,002	-0,001	-0,005	-0,008				
6 uger efter første lerpålægning 20/9-06 10:00, Kote	1,043	0,255	0,030	-0,005	-0,103	-0,482				
Difference 20/9-13/9	-0,001	-0,002	-0,003	-0,003	-0,004	-0,008				
7 uger efter første lerpålægning 27/9-06 10:00, Kote	1,045	0,256	0,029	-0,005	-0,105	-0,487				
Difference 27/9-20/9	0,002	0,001	-0,001	0,000	-0,002	-0,005				
Andet lag ler er pålagt 29.09.2006										
Måling foretaget umiddelbart efter pålægning af ler. 29.09.2006 kl. 13.30	1,044	0,245	-0,019	-0,035	-0,120	-0,554	(pkt. nr. 9140 er beskadiget)			
3 døgn efter 2. Lerpålægning 2/10-2006 10:00, Kote	1,043	0,234	-0,030	-0,050	-0,130	-0,566				
Difference 2/10-29/9	-0,001	-0,011	-0,011	-0,015	-0,010	-0,012				
1. Uge og 3 døgn efter 2. Lerpålægning 9/10-2006 10:00, Kote	1,043	0,238	-0,044	-0,067	-0,142	-0,593				
Difference 9/10-2/10	0,000	0,004	-0,014	-0,017	-0,012	-0,027				
2. Uge og 3 døgn efter 2. Lerpålægning 16/10-2006 10:00, Kote	1,043	0,236	-0,055	-0,079	-0,154	-0,612				
Difference 16/10-9/10	0,000	-0,002	-0,011	-0,012	-0,012	-0,019				
2. Uge og 5 døgn efter 2. Lerpålægning 18/10-2006 10:00, Kote	1,043	0,235	-0,056	-0,082	-0,155	-0,614				
Difference 18/10-16/10	0,000	-0,001	-0,001	-0,003	-0,001	-0,002				
Der er påsat rørforlængelse i punkt nr. 9200, 8170, 9170 og 8140 og målt på ny. . Punkt nr. 9140 er ikke målt, da denne først skal rettes op.										
2. Uge og 5 døgn efter 2. Lerpålægning 18/10-2006 11:30, Kote	1,043	1,246	0,961	0,931	0,853 (ej målt)					
Forlængelsen af de nævnte rør.	0,000	1,011	1,017	1,013	1,008					
Punkt nr. 9140 er rettet op og forlænget.										

3. Uge og 5 døgn efter 2. Lerpålægning 25/10-2006 11:00, Kote Difference 25/10-18/10	1,043	1,247	0,955	0,925	0,847	0,414								
	0,000	0,001	-0,006	-0,006	-0,006	Ingen data								
4. uge og 6. døgn efter 2. lerpålægning 02/11-2006 8:30, Kote: Difference 02/11-25/10	1,043	1,247	0,950	0,922	0,844	0,407								
	0,000	0,000	-0,005	-0,003	-0,003	-0,007								
5. Uge og 5 døgn efter 2. Lerpålægning 08/11-2006 10:30, Kote Difference 08/11-02/11	1,043	1,248	0,948	0,921	0,842	0,402								
	0,000	0,001	-0,002	-0,001	-0,002	-0,005								
Første måling i 2007. Nu medtages tillige punkt 9020														
07/05-2007, Kote Difference 07/05-2007 – 08/11-2006	1,042	1,242	0,873	0,864	0,757	0,264								
	-0,001	-0,006	-0,075	-0,057	-0,085	-0,138								
15/05-2007, Kote Difference 15/05-2007 – 07/05-2007	1,039	1,224	0,825	0,817	1,663	0,206	1,375	0,539	0,735	1,274			Kontrol af hj. ved smed 2,431 (DNN)	
	-0,003	-0,018	-0,048	-0,047	0,906	-0,058								
16/05-2007, Kote Difference 16/05-2007 – 15/05-2007	1,039	1,223	0,824	0,815	1,659	0,202	1,373	0,539	0,735	1,272				
	0,000	-0,001	-0,001	-0,002	-0,004	-0,004	-0,002	0,000	0,000	-0,002				
23/05-2007, Kote Difference 23/05-2007 – 16/05-2007	1,038	1,220	0,811	0,800	1,637	0,181	1,360	0,537	0,734	1,270				
	-0,001	-0,003	-0,013	-0,015	-0,022	-0,021	-0,013	-0,002	-0,001	-0,002				
25/05-2007, Kote Difference 25/05-2007 – 23/05-2007	1,039	1,220	0,809	0,798	1,632	0,177	1,348	0,537	0,735	1,305				
	0,001	0,000	-0,002	-0,002	-0,005	-0,004	-0,012	0,000	0,001	0,035				
Der er påsat rørforlængelse i følgende punkter, hvilket giver følgende kote:														
	2,054	-	1,819	1,812	-	1,192	-	1,554	1,748	-				
29/5-2007, Kote Difference 29/5-2007 – 25/05-2007	2,054	1,219	1,814	1,806	1,622	1,184								
	0,000	-0,001	-0,005	-0,006	-0,015	-0,008								
Det er erfaret, at pkt.nr. 9200, 8140 og 9110 er påkørt ved pålægning af ler. 1/6-2007, Kote Difference 1/6-2007 – 29/5-2007	2,054	1,470	1,794	1,796	1,548	1,163	1,111	1,550	1,741	2,286				
	0,000	0,251	-0,020	-0,010	-0,074	-0,021	-0,237	-0,004	-0,007					
4/6-2007, Kote Difference 4/6-2007 – 1/6-2007	2,050	1,453	1,778	1,784	1,516	1,145	1,092	1,548	1,739	2,282				
	-0,004	-0,017	-0,016	-0,012	-0,032	-0,018	-0,019	-0,002	-0,002	-0,004				
6/6-2007, Kote Difference 6/6-2007 – 4/6-2007	2,052	1,452	1,773	1,781	1,503	1,139	1,085	1,550	1,740	2,283				
	0,002	-0,001	-0,005	-0,003	-0,013	-0,006	-0,007	0,002	0,001	0,001				
13/6-2007, Kote Difference 13/6-2007 – 6/6-2007	2,052	1,446	1,756	1,765	1,464	1,112	1,062	1,547	1,738	2,280				
	0,000	-0,006	-0,017	-0,016	-0,039	-0,027	-0,023	-0,003	-0,002	-0,003				
20/6-2007, Kote Difference 20/6-2007 – 13/6-2007	2,052	1,443	1,742	1,752	1,434	1,089	1,044	1,545	1,736	2,277				
	0,000	-0,003	-0,014	-0,013	-0,030	-0,023	-0,018	-0,002	-0,002	-0,003				
<b>Punkt nr. 9050 er beskadiget og kan ej måles.</b> 27/6-2007, Kote Difference 27/6-2007 – 20/6-2007	2,052	1,441	1,732	1,743	1,411	1,071	1,029	1,543	-	2,275				
	0,000	-0,002	-0,010	-0,009	-0,023	-0,018	-0,015	-0,002	-	-0,002				
04/09-2007, Kote Difference 04/09-2007 – 27/6-2007	2,045	1,308	1,584	1,694	1,283	0,921	1,741	0,527	0,685	1,270			Kontrol af hj. ved smed 2,428 (DNN)	
	-0,007	-0,133	-0,148	-0,049	-0,128	-0,150	0,712	-1,016	-	-1,005				

Visse rør er rettet op og andre er forlænget. Pkt. nr. 9050 er ej målbar. Rør fyldt med jord.

11/09-2007, Kote	2,045	1,301	1,567	1,687	1,132	0,905	1,705	0,526	-	1,268	Kontrol af hj. ved smed
Difference 11/09-2007 – 04/09-2007	0,000	-0,007	-0,017	-0,007	-0,151	-0,016	-0,036	-0,001	-	-0,002	2,428 (DNN)
18/09-2007, Kote	2,043	1,300	1,560	1,682	1,110	0,891	1,689	0,526	0,681	1,266	Kontrol af hj. ved smed
Difference 18/09-2007 - 11/09-2007	-0,002	-0,001	-0,007	-0,005	-0,022	-0,014	-0,016	0,000		-0,002	2,428 (DNN)
<b>Punkt 9110 beskadiget men medtaget i måling</b>											
02/10-2007, Kote	2,042	1,298	1,545	1,675	1,071	0,867	1,180	0,526	0,678	1,265	
Difference 02/10-2007 - 18/09-2007	-0,001	-0,002	-0,015	-0,007	-0,039	-0,024	-0,509	0,000	-0,003	-0,001	
30/10-2007, Kote	2,041	1,294	1,518	1,658	1,012	0,827	1,139	0,526	0,673	1,262	
Difference 30/10-2007 – 02/10-2007	-0,001	-0,004	-0,027	-0,017	-0,059	-0,040	-0,041	0,000	-0,005	-0,003	
<b>Pkt. nr. 9050 er ej målbar. Rør fyldt med vand.</b>											
15/1-2008, Kote	2,040	1,292	1,469	1,631	0,913	0,755	1,077	0,526	-----	1,260	
Difference 15/1-2008 – 30/10-2007	-0,001	-0,002	-0,049	-0,027	-0,099	-0,072	-0,062	0,000		-0,002	
<b>Pkt. nr. 9050 usikker. Rør fyldt med vand.</b>											
18/3 -2008, Kote	2,040	1,291	1,439	1,616	0,860	0,714	1,039	0,526	0,676	1,260	
Difference 18/3 -2008 – 15/1-2008	0,000	-0,001	-0,030	-0,015	-0,053	-0,041	-0,038	0,000	-----	0,000	
19/5 -2008, Kote	2,039	1,290	1,411	1,598	0,813	0,675	1,010	0,526	0,672	1,260	
Difference 19/5-2008 –18/3-2008	-0,001	-0,001	-0,028	-0,018	-0,047	-0,039	-0,029	0,000	-0,004	0,000	
18/8 -2008, Kote	2,039	1,287	1,374	1,576	0,757	0,628	0,965	0,526	0,669	1,252	
Difference 18/8-2008 –19/5-2008	0,000	-0,003	-0,037	-0,022	-0,056	-0,047	-0,045	0,000	-0,003	-0,008	
Punkt nr.	9230	9200	8170	9170	8140	9140	9110	9085	9050	9020	



LANDINSPEKTØRFIRMAET

**Nellemann & Bjørnkjær**

FREDERIKSGADE 5 · 7700 Thisted

TLF. 97920455

FAX 97920317

**Sundby Sø**

Sætningsmåling

Nummerering af sætningsmålingsbrønde

LANDINSPEKTØR

Fil: pktnr-rids

tegn. ED

dato 17-08-2006

suppl.

mål 1:2000

J.nr 32530-2006